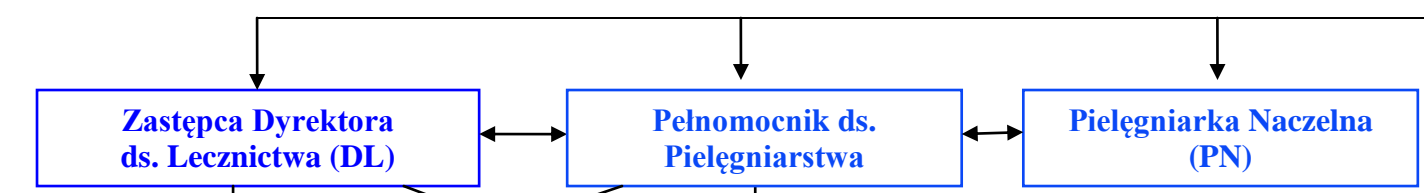


# DYREKTOR ZAKŁADU (DN)

Załącznik Nr 5  
Do Regulaminu Organizacyjnego  
SPZOZ w Łukowie



<b>Szpital Św. Tadeusza w Łukowie (ST)</b>
- Oddział Wewnętrzny – Kardiologiczny (WEW)
- Oddział Neurologiczny z Pododdziałem Leczenia Udarów Mózgu (NEU)
- Oddział Anestezjologii i Intensywnej Terapii (OIT)
- Oddział Rehabilitacyjny z Pododdziałem Rehabilitacji Neurologicznej (REH)
- Oddział Obserwacyjno – Zakaźny (ZAK)-
- Oddział Dziecięcy (DZIEC)
- Oddział Neonatologiczny (NEO)
- Oddział Położniczo – Ginekologiczny i Patologii Ciąży (GIN)
- Oddział Chirurgii Ogólnej i Urazowej z Pododdziałem Urazowo - Ortopedycznym (CHIR)
- Oddział Psychiatryczny (PSYCH)
- Oddział Psychiatryczny z Ośrodkiem Interwencji Kryzysowych i Psycho – Geriatrią (OIK)
- Całodobowy Oddział Leczenia Uzależnień (COLU)
- Oddział Detoksykacyjny (DET)
- Oddział Reumatologiczny (REUM)
- Szpitalny Oddział Ratunkowy (SOR)
- Izba Przyjęć (IP)
- Psychiatryczna Izba Przyjęć (PIP)
- Blok Operacyjny – Zabiegowy (BO)
- Apteka Szpitalna (AS)
- Anatomia Patologiczna (AP)
- Centralna Sterylizatornia (CS)
- Zespół Kontroli. Zakażeń Szpitalnych (ZKZS)

<b>Zakład Opieki Pozaszpitalnej w Łukowie (ZOP):</b>
- Ośrodek Rehabilitacji Diennej dla Dzieci i Dorosłych (ORD)
- Oddział Dnienny Terapii Uzależnienia od Alkoholu (ODTUA)
- Oddział Dnienny Psychiatryczny
- Zespół Leczenia Środowiskowego (ZLS)
<b>Przychodnia Specjalistyczna w Łukowie (SPEC):</b>
- Poradnia Alergologiczna (PALER)
- Poradnia Alergologiczna dla Dzieci (PALERD)
- Poradnia Endokrynologiczna (PENDO)
- Poradnia Kardiologiczna (PKARD)
- Poradnia Medycyny Pracy (PMP)
- Poradnia Neurologiczna (PNEU)
- Poradnia Reumatologiczna (PREUM)
- Poradnia Rehabilitacyjna (PREH)
- Poradnia Gruźlicy i Chorób Płuc (PGRU)
- Poradnia Chorób Zakaźnych (PZAK)
- Poradnia Neonatologiczna (PNEO)
- Poradnia Ginekologiczno – Położnicza (PGIN)
- Poradnia Chirurgii Ogólnej (PCHIR)
- Poradnia Chirurgii Urazowo – Ortopedycznej (PORT)
- Poradnia Okulistyczna (POKU)
- Poradnia Otolaryngologiczna (PLAR)
- Poradnia Otolaryngologiczna dla Dzieci (PLARD)
- Poradnia Zdrowia Psychicznego (PZP)
- Poradnia Leczenia Uzależnień (PUZ)
- Poradnia Medycyny Sportowej (PMS)
- Poradnia Laktacyjna (PLAK)
- Poradnia Diabetologiczna (PDIA)
- Poradnia Psychologiczna (PPSYCH)
- Poradnia Neurologiczna dla Dzieci
- Poradnia Endokrynologiczna dla Dzieci
<b>Przychodnia Podstawowej Opieki Zdrowotnej w</b>
- Łukowie, Al. Kościuszki 2A
- Łukowie, ul. Partyzantów 10
- Gręźówce (POZGRĘŻÓWKA)
- Trzebieszowie (POZTRZEBIESZÓW)
- Serokomla (POZSEROKOMLA)
- Wojcieszkowie (POZWOJCIESZKÓW)
- Stoczku Łukowskim (POZSTOCZEK)
- Jedlance (POZJEDŁANKA)
- Wandowie (POZWANDÓW)

<b>Stacja Ratownictwa Medycznego, Transportu i Transportu Sanitarnego w Łukowie (SRM):</b>
- Zespół Ratownictwa Medycznego – Podstawowy w Łukowie (P1)
- Zespół Ratownictwa Medycznego – Podstawowy w Łukowie (P2)
- Zespół Ratownictwa Medycznego – Podstawowy w Adamowie (P3)
- Zespół Ratownictwa Medycznego – Podstawowy w Stoczku Łukowskim (P4)
- Zespół Transportu Sanitarnego (T)
<b>Zakład Rehabilitacji Leczniczej w Łukowie (ZRL):</b>
- Pracownia Fizjoterapii (FIZ)
- Pracownia Kinezyterapii (KIN)
- Pracownia Laseroterapii (LAS)
- Pracownia Hydroterapii (HY)
- Pracownia Krioterapii (KRIO)
<b>Zakład Diagnostyki Obrazowej w Łukowie (ZDO):</b>
- Pracownia Rentgenodiagnostyki Ogólnej (RTG)
- Pracownia Mammografii (MAM)
- Pracownia Tomografii Komputerowej (TK)
- Pracownia Rezonansu Magnetycznego (RM)
- Pracownia USG (USG)
- Pracownia EEG (EEG)
- Pracownia Audiometrii (AUDIO)
<b>Zakład Diagnostyki Medycznej w Łukowie (ZDM):</b>
- Laboratorium (LAB)
- Zespół Pracowni Endoskopowych (ENDO)
- Zespół Pracowni Kardiologicznych (KARD)
- Pracownia Immunologii Transfuzjologicznej z Bankiem Krwi (SER)

<b>Główny Księgowy (GK)</b>
<b>Dział Ekonomiczno – Finansowy (DEF)</b>
- Sekcja Finansowo – Księgowa (KSI)
- Stanowisko Pracy ds. Kosztów (SPK)
- Stanowisko Pracy ds. Inwentaryzacji i Kasacji, (INW)
<b>Dział Analiz i Rozliczeń (DAR)</b>
- Stanowisko pracy do spraw organizacyjno – prawnych (SOP)
- Biblioteka (BIBL)
<b>Dział Kadr i Plac (DKP)</b>
<b>Sekcja Statystyki i Dokumentacji Chorych z Zakładową Składnicą Akt (STAT)</b>

